



RAS

POURQUOI  
CHOISIR  
D'INVESTIR EN  
**SERBIE**



Bienvenue en  
**Serbie!**



J'ai été tout simplement impressionné par la Serbie,  
un joyau caché du monde des affaires.

**Jeff McCroskey**, Vice-président de Global Customer Support & Delivery, NCR

**SUPERFICIE:**

**88 499km<sup>2</sup>**

**POPULATION:**

**7 millions**

**GRANDES VILLES:**

**BELGRADE CAPITALE**

**1 694 056**

**NOVI SAD**

**360 925**

**KRAGUJEVAC**

**176 699**

**NIS**

**255 901**

**GMT +01:00**

**HEURE D'EUROPE CENTRALE**



La Serbie a poursuivi son chemin vers l'adhésion à l'UE : le processus de négociation avec l'UE ayant officiellement commencé, elle devrait être prête à l'adhérer d'ici 2025.

**La Serbie se classe n°1 sur la liste IDE 2019 Europe selon les critères d'investissements Greenfield par rapport à la taille de son économie.\***

\*Financial Times, rapport fDi 2020

La Serbie a confirmé son classement en tant que premier pays du monde à accueillir les investissements étrangers, compte tenu du nombre d'emplois estimé par rapport à la taille de sa population.\*

\*Selon le rapport IBM Global Location Trends 2019, IBM Global Business Services

Les efforts déployés dans le but d'attirer de nouveaux investissements en République de Serbie ont également été reconnus par le nouveau « E&Y European Attractiveness Survey 2019 ». La Serbie a attiré un nombre record d'IDE en 2018 et est classée parmi les 15 premiers pays d'Europe en termes de nombre d'IDE.

**Sur la Doing Business List de la BM, la Serbie a gagné 47 places au cours des 5 dernières années** et se classe désormais au 44e rang mondial.

**Belgrade a conquis la première place** comme la ville qui possède le plus grand potentiel économique, selon l'indice de la facilité des villes de faire des affaires, établi par l'Europe émergente.



L'environnement commercial est stable et offre des conditions de marché transparentes, ce qui représente un bon point de départ pour le développement de nos affaires à long terme.

**Marco Aspesi**, ancien Vice-président de la transformation de l'entreprise, SR Technics Group

# Rejoignez le camp des vainqueurs



La Serbie a pris des mesures importantes pour mettre en œuvre les réformes nécessaires visant à attirer des investisseurs étrangers et locaux. Nous sommes heureux de continuer à renforcer un climat d'investissement favorable et à améliorer la gouvernance. Compte tenu du fort potentiel de la Serbie, de tels changements positifs qui se produiront dans ce qui est la plus grande économie des Balkans occidentaux auront un impact plus large dans toute la région.

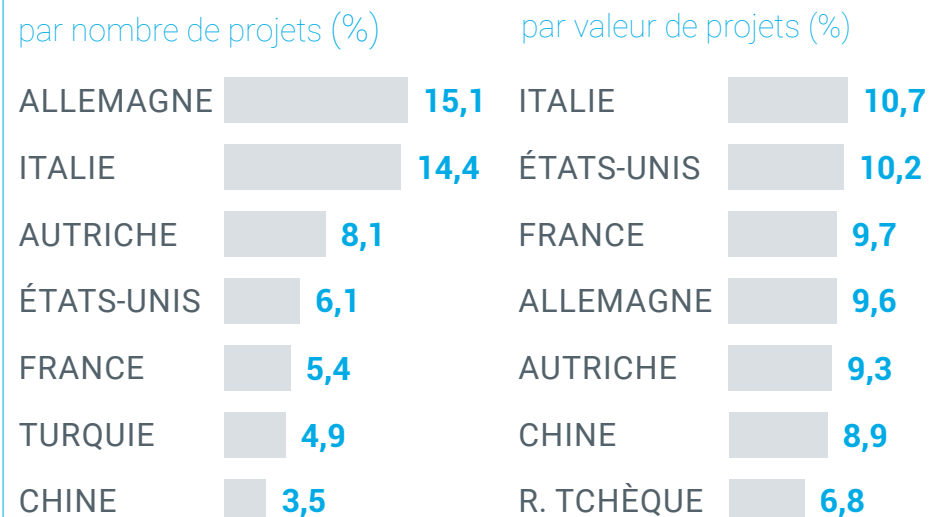
Sir Suma Chakrabarti, Président de la BERD (2015)

## INVESTISSEURS PRINCIPAUX

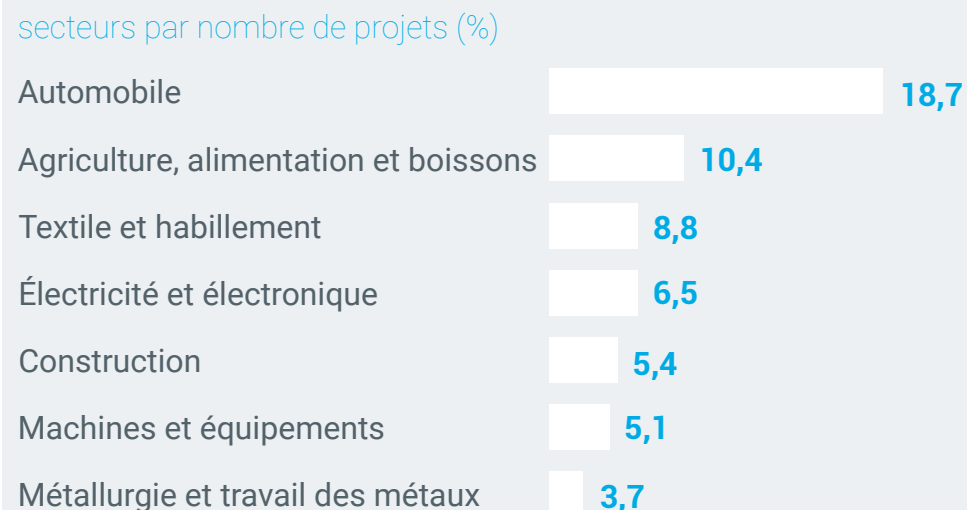


PLUS DE **34** milliards d'euros d'entrées d'IDE depuis 2007

### Les plus grands investisseurs étrangers en Serbie



### Secteurs d'investissement les plus attrayants



# Climat

d'investissement

1

DISPONIBILITÉ DE LA  
MAIN D'OEUVRE HAUTEMENT QUALIFIÉE

4

STABILITÉ POLITIQUE ET ÉCONOMIQUE

2

COUTS D'EXPLOITATION COMPÉTITIFS

5

AVANTAGES ET INCITATIONS FINANCIERS

3

ACCÉDER À  
1,3 MILLIARD DE CONSOMMATEURS  
SANS PAYER LES DROITS DE DOUANE

6

SITUATION GÉOGRAPHIQUE PARFAITE

”

Nous avons reconnu la Serbie comme un pays bénéficiant d'une bonne position stratégique, d'infrastructures convenables et d'un grand potentiel en ressources humaines. Occupant une position unique sur le marché européen, la Serbie offre des possibilités diverses et, surtout, une maîtrise exceptionnelle.

**Mme Silvia Verneti - Blina**, Directrice, FCA Serbia

”

Un emplacement attrayant, des avantages logistiques, la disponibilité d'une main-d'œuvre qualifiée et un soutien ferme du Gouvernement de la République de Serbie et de la communauté locale sont les principales raisons pour lesquelles le groupe Bosch a décidé d'investir dans la municipalité de Pećinci et la République de Serbie.

**Mme Jovanka Jovanovic**, Directrice générale, Robert Bosch Serbia



Les gens en Serbie sont reconnus comme ambitieux, persévérants et travailleurs. Ils se distinguent par un esprit de compétition unique, grâce auquel leurs performances au niveau du projet sont formidables et leur contribution aux projets est exceptionnelle.

**Sasa Cioringa**, Directeur général, Continental Automotive Serbia

**11.1%** Taux de chômage

Source : Institut de la statistique de la République de Serbie, T2 2021

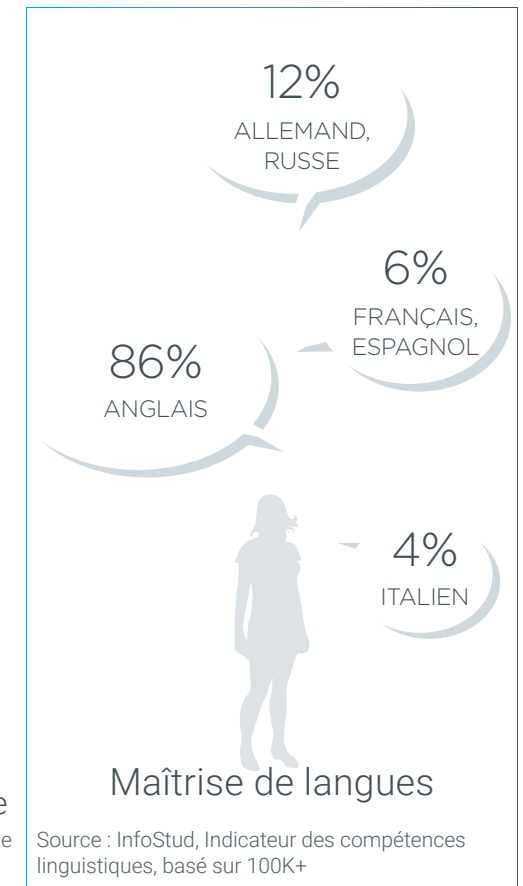
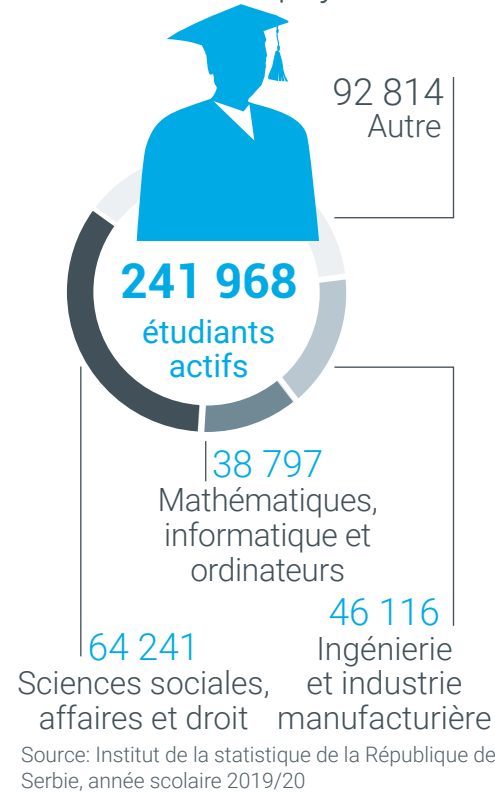
Structure des chômeurs par niveau d'éducation



Notre décision (d'investir en Serbie) était fondée sur la certitude de trouver une main-d'œuvre très motivée et qualifiée, d'avoir des conditions logistiques optimales depuis les autres pays européens et vers eux, de développer une coopération intense avec des établissements d'enseignement secondaire et supérieur techniques et de construire un partenariat solide avec les autorités nationales et locales.

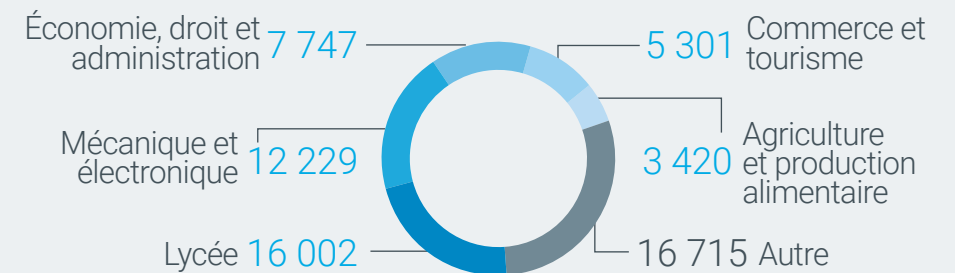
**M. Laurent Cardon**, Vice-président de Global manufacturing, Johnson Electric

**5** Centres universitaires à travers le pays



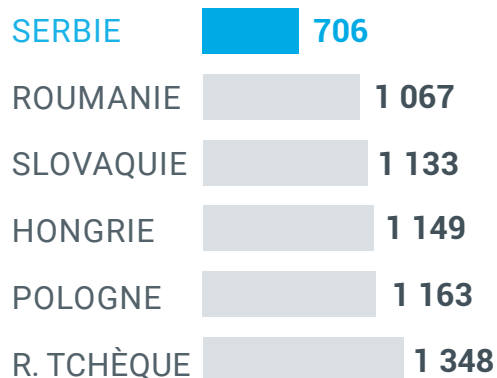
**517** établissements d'enseignement secondaire à travers le pays

**61 414** titulaires de diplômes de fin d'études chaque année

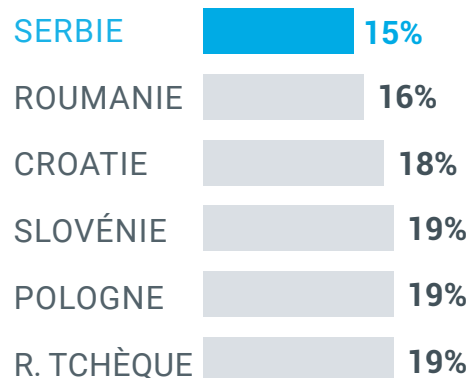


Selon EUROSTAT, la Serbie présente les coûts les plus bas de l'électricité, du gaz, d'autres carburants et de la téléphonie fixe parmi 37 Etats européens.

### Salaire mensuel brut moyen (EUR)

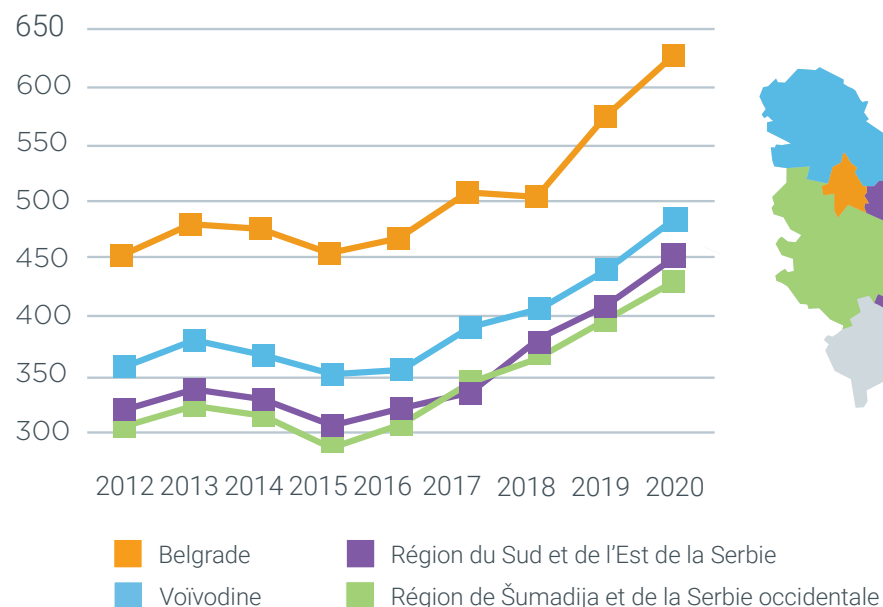


### Impôt sur les sociétés



Source : Institut de Vienne des études économiques internationales, 2020 ; KPMG, 2021

### Salaire net moyen par région (EUR)



Source: Office statistique de la République de Serbie

### Économies de coûts vs la moyenne de l'UE à 27

#### Salaire net



#### Électricité



#### Service de transports



#### Location de bureaux



Source: EUROSTAT



#### Bâtiments anciens

**1-2,5€/m<sup>2</sup>** Installations industrielles

#### Bâtiments neufs

**3-5€/m<sup>2</sup>** Coût de location



**200-400€/m<sup>2</sup>** Coût moyen de construction



**0,067 €/kWh**



**0,6-1,3 €/m<sup>3</sup>**



**0,38-0,42 €/m<sup>3</sup>**

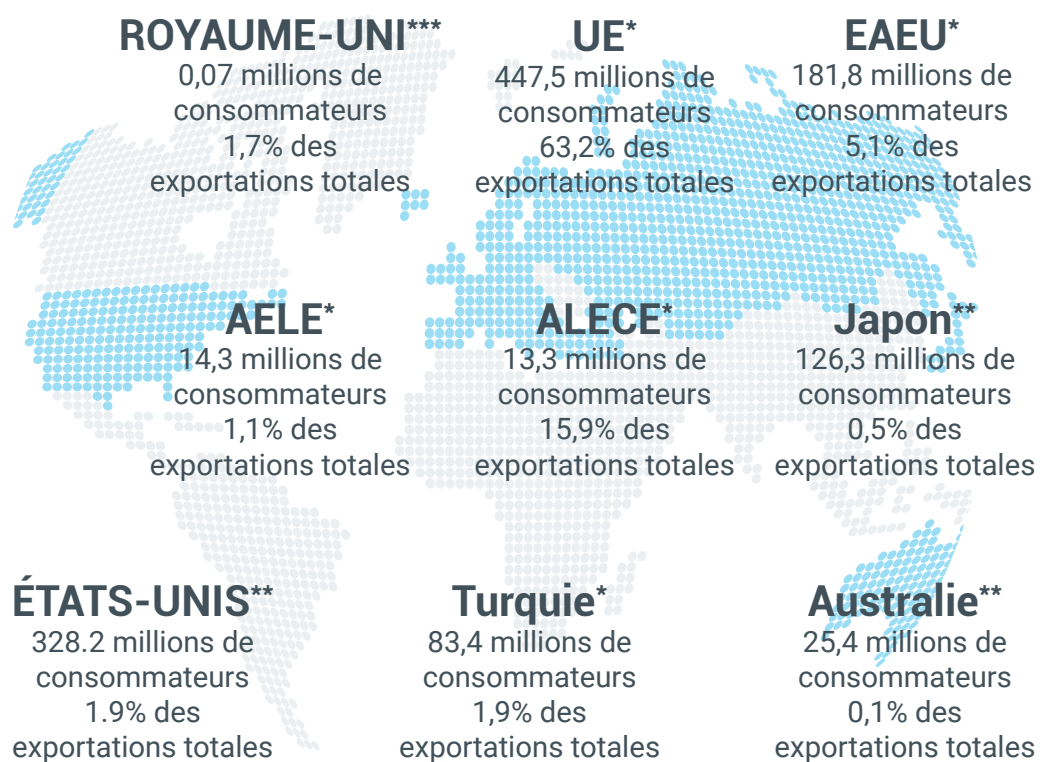
Source: RAS



La présence d'une main-d'œuvre instruite et qualifiée, les incitations en faveur des investisseurs et les accords de libre-échange avec la Fédération de Russie et la Turquie, les infrastructures aménagées et une situation géographique favorable ont été les facteurs clés des investissements de Grundfos en Serbie.

**Jim Toft Nielsen**, cadre supérieur, Grundfos

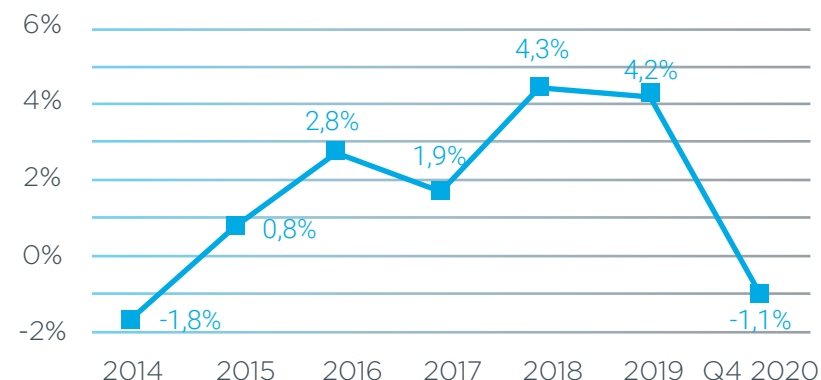
### Total: 1,3 milliard de consommateurs



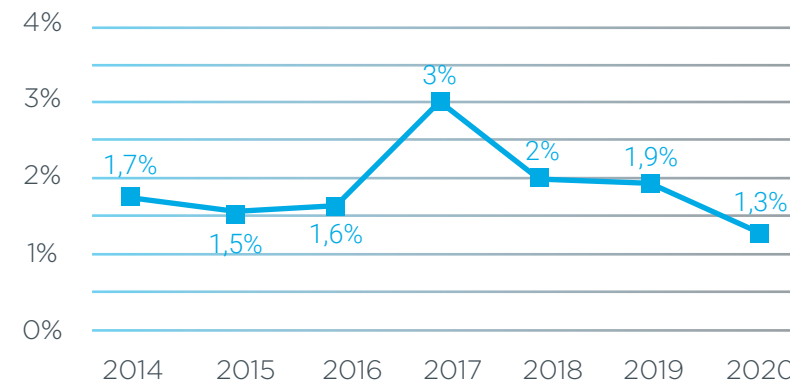
\*ALE - Accords de libre-échange  
 \*\*SGP - Système généralisé de préférences  
 \*\*\* Accord de partenariat, de commerce et de coopération  
 Source : Institut de la statistique de la République de Serbie, 2020 ; Banque mondiale

### PIB, croissance réelle (%)

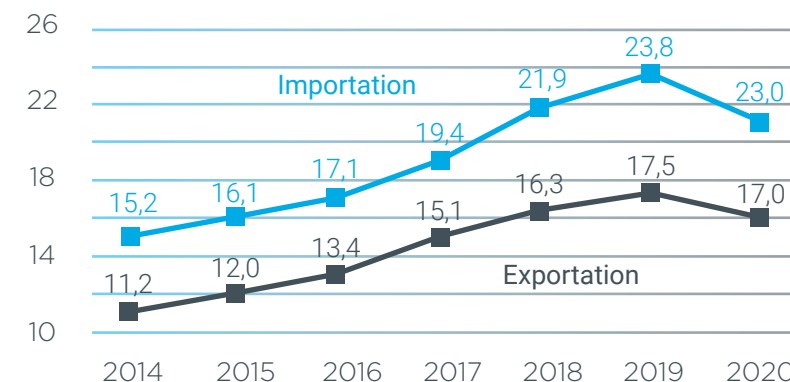
La baisse la plus légère du PIB en Europe en 2020 (Source: FMI)



### Inflation (%)



### Importation et Exportation (milliards d'euros)



## Subventions en espèces

Dans le but de compenser les investissements initiaux en capital et de faciliter le démarrage d'entreprises, le Gouvernement de Serbie offre un soutien financier aux projets Greenfield et Brownfield dans le secteur de production et des centres de services.

## Subvention pour le transfert de terrains à bâtir

Le gouvernement ou les collectivités locales peuvent vendre un terrain à bâtir à un prix inférieur à celui de marché afin d'appuyer un projet d'investissement d'importance nationale (si le terrain appartient au gouvernement) ou celui qui favorise le développement économique local (si le terrain appartient à une collectivité locale).

## Allègement de l'impôt sur les sociétés

Un congé fiscal de 10 ans, relatif aux bénéfices des sociétés, est offert aux investisseurs qui embauchent plus de 100 personnes et investissent plus de 8,5 millions d'euros (1 milliard de RSD). Il commence à courir dès la réalisation de bénéfices d'une société donnée.

## Incitations fiscales se rapportant aux salaires

Employer les personnes immatriculées auprès de l'Agence nationale de l'Emploi depuis plus de 6 mois permet aux employeurs de bénéficier d'un allègement considérable des impôts payés sur le revenu net à partir du moment de la création de:

- 1 à 9 nouveaux emplois : 65 % de réduction
- 10 à 99 nouveaux emplois : 70 % de réduction
- Plus de 100 nouveaux emplois : 75 % de réduction  
(Les incitations fiscales se rapportant aux salaires ne peuvent pas être associées aux incitations financières)

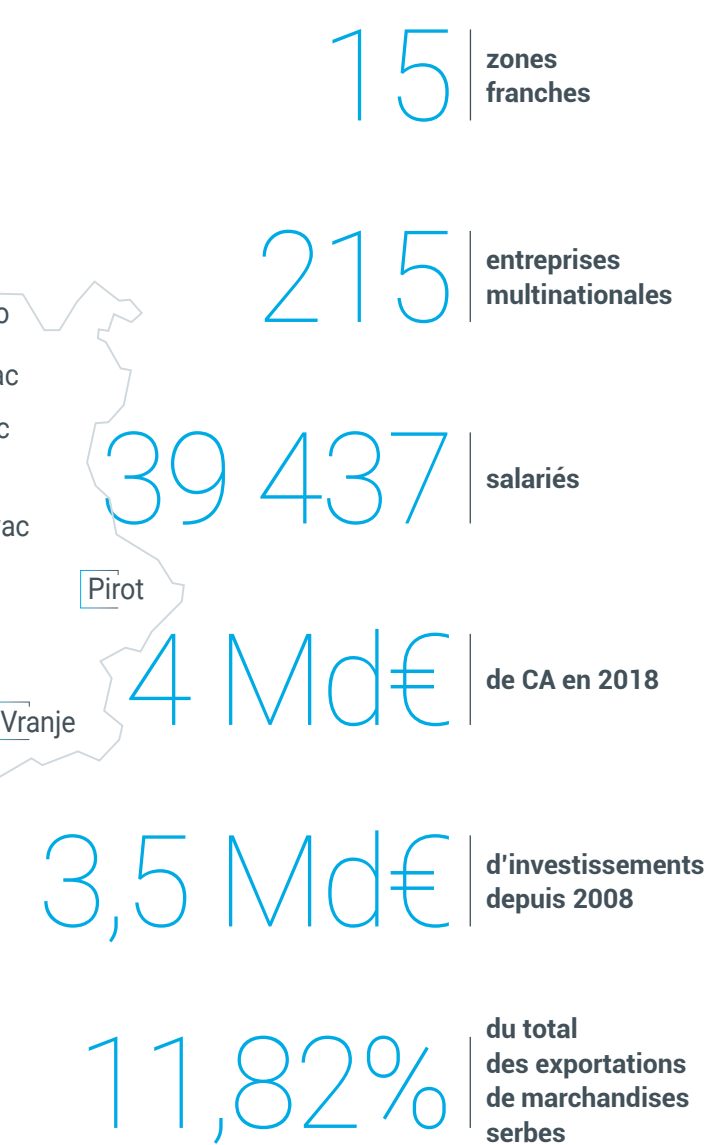
## Non double imposition

La République de Serbie dispose de 62 accords de non double imposition ratifiés qui couvrent les revenus, le capital et les biens. Elle les a signés non seulement avec la plupart des pays européens, mais également avec de nombreux pays en Asie et en Afrique.

## Zones franches

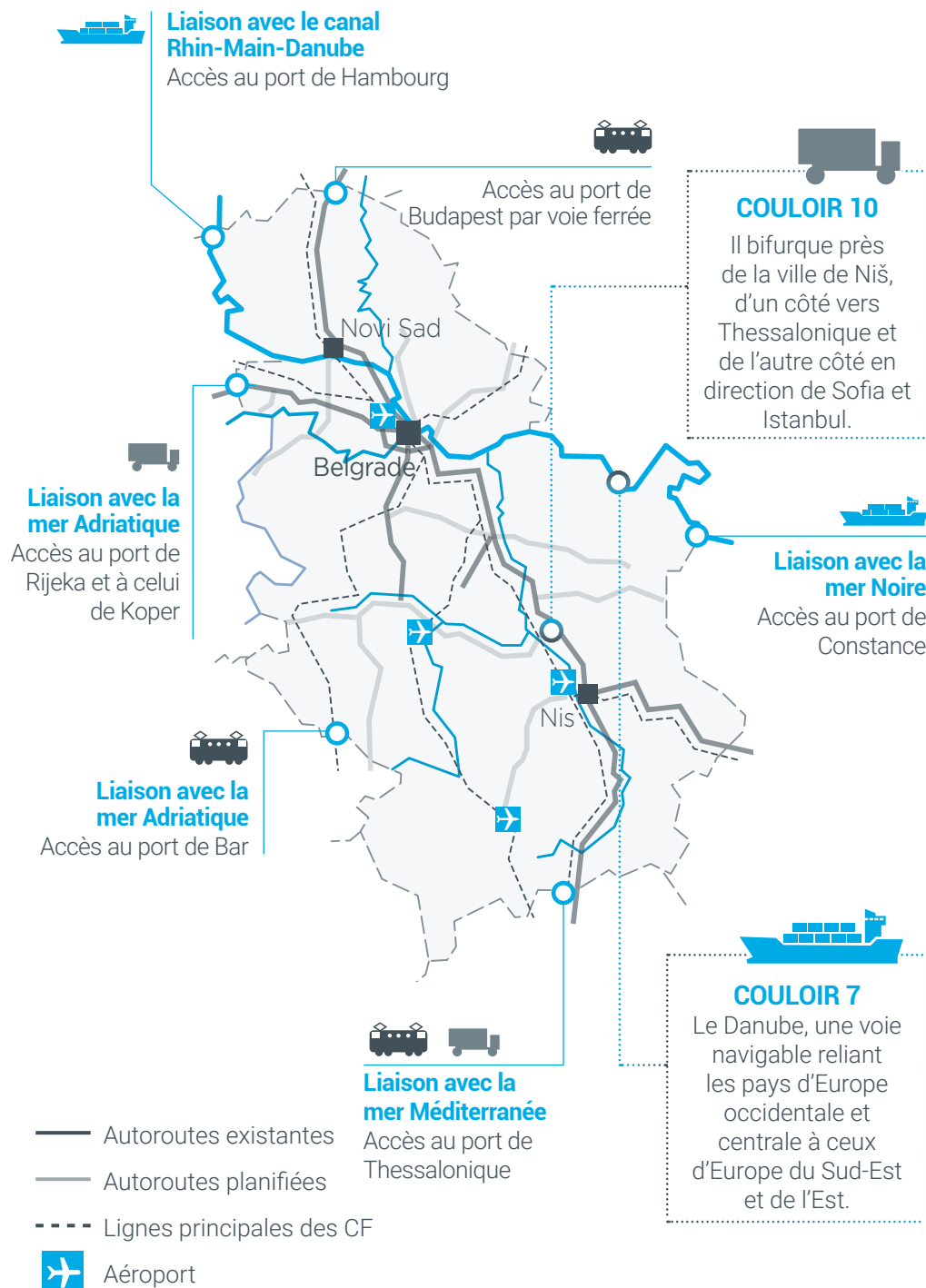


<b>EXONERATIONS DE TVA</b>	Énergie, transport, matériaux de construction et carburants exonérés de TVA
<b>EXONERATIONS DES</b>	Droits de douane sur matières premières, équipements, matériaux de construction



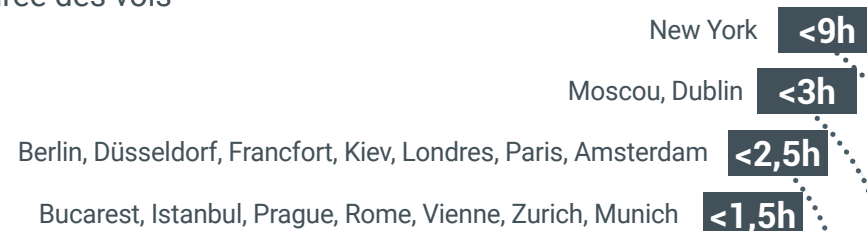
Source: Administration des zones franches, 2021





## Se rendre en Serbie est plus facile que jamais !

### Durée des vols



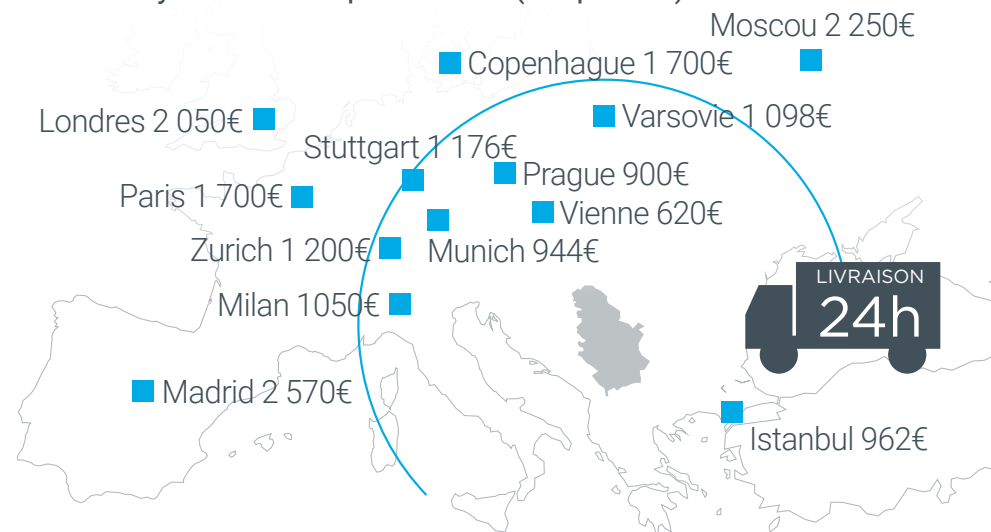
Belgrade, aéroport Nikola Tesla, 2019



Source: Aéroport de Belgrade

## Restez proche de vos clients

### Coûts moyens du transport routier (1 € par km)





Le gouvernement serbe a également fait avancer les réformes économiques et structurelles faisant partie d'un agenda ambitieux susceptible de contribuer à l'amélioration de l'environnement des affaires par la restauration de la croissance, la consolidation de la compétitivité et la création de nouveaux emplois.

**M. Johannes Hahn**, Commissaire européen chargé de la politique européenne de voisinage et des négociations d'élargissement



Dans toute l'Europe de l'Est, c'est la Serbie qui offre une base idéale pour les activités commerciales. Un argument de poids pour investir en Serbie est aussi l'accès à un personnel hautement qualifié et, donc, la capacité de produire et de développer des produits haut de gamme de manière économique.

**Dr Ronald Seeliger**, Directeur général, STada / Hemofarm



Tous les succès de l'entreprise ont été accompagnés d'un soutien continu de l'administration publique, ce qui lui a permis d'effectuer des opérations efficaces et de réaliser de nouveaux investissements sans obstacles administratifs majeurs.

**Miroslav Okuka**, Directeur général, Tarkett Serbie



De nombreux facteurs ont influencé la prise de décision concernant le lieu de la construction de l'usine, et nous avons fini par choisir Pančevo pour ses excellentes infrastructures. Nous disposons d'un espace important pour agrandir l'usine, des potentiels pour son développement et de la possibilité d'organiser le transport par la route. Par ailleurs, c'est aussi la proximité de la capitale de la Serbie qui compte.

**M. Michael Hankel**, membre du Conseil d'administration, ZF Friedrichshafen



Un personnel hautement qualifié pratiquement toujours disponible en Serbie est la clé de notre succès. Ce n'est que grâce à son engagement qu'il est possible de subsister dans un environnement du marché malgré des difficultés croissantes, de développer de nouveaux marchés, d'augmenter l'efficacité et de se préparer à relever les défis futurs.

**Hubert Forster**, Muhlbauer Technologies



La délégation du FMI s'est félicitée des progrès accomplis par la Serbie en matière de stabilité macroéconomique et d'assainissement des finances publiques. La reprise économique continue de s'affirmer, soutenue par des politiques énergiques et une confiance accrue.

**M. James Roaf**, Chef de la mission du FMI en Serbie (2015)



RAS

Agence de développement de Serbie (RAS)

[office@ras.gov.rs](mailto:office@ras.gov.rs)

[www.ras.gov.rs](http://www.ras.gov.rs)

L'Agence de développement de Serbie (RAS) est une organisation gouvernementale qui offre un large éventail de services, notamment le soutien aux investissements directs, la promotion de la compétitivité et des exportations, et dirige la mise en œuvre de projets visant à améliorer l'attractivité et la réputation de la Serbie et à accroître le développement économique et régional.

Avec un ensemble unique de programmes de soutien adaptés aux micro, petites et moyennes entreprises et entrepreneurs, ainsi qu'aux investisseurs locaux et étrangers cherchant à créer ou à développer leur entreprise en Serbie, la RAS s'efforce de renforcer la position de la Serbie dans la région et dans le monde.

Conçu comme un guichet unique, la RAS agit comme un partenaire fiable d'entreprises locales et internationales dont le seul objectif consiste à construire une économie forte et durable et à améliorer la qualité de vie de la population en Serbie.